

Pneumatiske Klemventiler

Pneumatic Pinch Valves



- Full åpning
- 100% tett
- Minimal friksjonsmotstand
- Ingen tilstopping
- Ubetydelig luftforbruk
- Lav vekt
- Enkelt vedlikehold


- Free passage
- Optimum tightness
- Low resistance
- No plugging
- Low air consumption
- Low weight
- Easy maintenance



... simply innovative!

AKO – Innovasjoner i klemventiler

AKO – Innovations in Pinch Valves

 **Ventilen for abrasive, korrosive og fiberrike medier som f.eks. granulat, pulver og flytende medier med partikler.**

Fortrinn:

- Full åpning
- 100% tett
- Minimal friksjon
- Ingen tilstopping
- Lite luftforbruk
- Lav vekt
- Enkelt vedlikehold

Funksjon:

Ved trykksetting av ventilhuset med luft/væske* (p min. 2bar) klemmes en spesialkonstruert ventilbelg som har høy støte elastisitet sammen i leppeform. Ventilen lukker og gir et ventil løp som er 100% tett. Maksimalt prosessstrykk: 2– 6 bar (avhengig av diameter).

Konstruksjon:

Ventilhus, ventilflens og ventilbelg kan leveres i forskjellige materialer og konstruksjon. Ventilen kan derfor tilpasses mange bruksområder. Ventilen kan utrustes med ekstra tilbehør for bruk i systemer med vakuum og kan gi sikker drift dersom strømmen eller luften faller ut. Spesielle modeller for eksplosjonsfarlige områder (EX) leveres også.

Vedlikehold:

Enkelt og rimelig ved skifting av ventilbelg.

Industri typer:

- Pneumatiske transportsystemer
- Siloanlegg, sementindustri etc.
- Pigment og granulathåndtering
- Keramisk-/Glass-/Plastindustri
- Avløps- og vannbehandling
- Farmasøytisk- og næringsmiddelindustri
- Vin- Fiskeri- og oppdrettsnæring

Forbehold om tekniske endringer

* spør oss om hvilke væsker som egner seg

 **The valve solution for abrasive, corrosive and fibrous products like granules, powders and slurries.**

Advantages:

- Free passage
- Optimum tightness
- Low resistance
- No plugging
- Low air consumption
- Low weight
- Easy maintenance

Valve function:

The pinch valve closes by using air / fluid* (p min.2bar) supplied to the valve body. The specially designed sleeve will then close 100%.

Max. operating pressure: 2 to 6 bar (depending on valve diameter).

Construction:

Various materials are available for the flange and sleeve, which make it suitable for a variety of applications. Optional accessory control systems enable applications on vacuum systems and increase the safety in case of pressure and power failure. Special designs for hazardous areas (EX) are also possible.

Maintenance:

Sleeves can easily be changed, low maintenance costs.

Industrial areas:

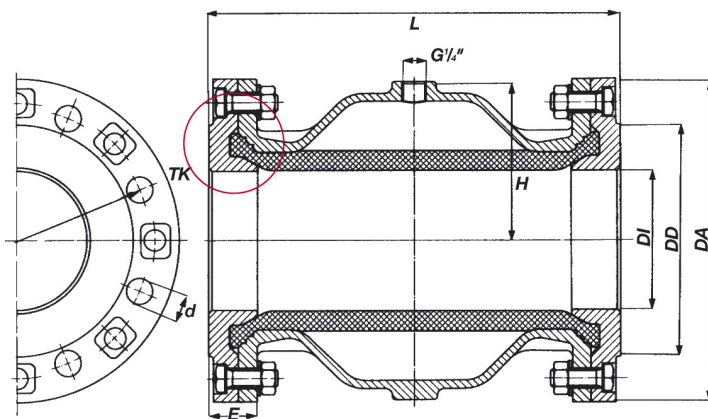
- Pneumatic conveying systems
- Cement-/silo branch
- Pigments and granulates
- Ceramic-/glass-/plastic industry
- Sewage water industry
- Pharmaceutical-/food industry
- Wine industry
- Vacuum toilet systems
- Dosing-/weighing systems
- Powder coating systems
- Vacuum conveying systems

Technical changes kept in reserve

* Please ask for suitable fluids.

Flensutførelser – Serie V/VF

Flange Types – Serie V/VF



Flensutførelser

Flange variations

-  1) Standard Aluminium
1) Standard aluminium
-  2) Rustfritt stål/stålboss
2) Stainless steel/steel bushing
-  3) Innvendige gjenger
3) Internal thread
-  4) Med flensmasnjett***
4) With flange sleeve***

DN (mm)	DI (mm)	DA (mm)	DD (mm)	d (mm)	Bolter (screws)	TK (mm)	L (mm)	H (mm)	E (mm)	Vekt (kg) Weight (kg) (Alu-flens/flanges)	Volum (l)* volume (l)* (ca./approx.)	PS maks/max (bar)	Innv.gjenge/ Internal thread	GT Dybde/depth (mm)
40	40	150	88	18	4	110	155	51	28	2,9	0,20	6	G 1½"	19
50	50	165	102	18	4	125	183	60	30	3,7	0,30	6	G2"	24
65	65	185	122	18	4	145	183	76	28	4,3	0,45	6	G 2½"	22
80	80	200	138	18	8	160	228	90	31	5,6	0,95	6	G3"	22
100	100	220	158	18	8	180	281	107	35	8,4	1,70	6	G4"	20
125	120	250	184	18	8	210	350	130	40	12,0	3,50	6	-	-
150	145	285	212	22	8	240	420	155	43	17,0	7,00	6	-	-
200	190	340	268	22	8	295	560	200	60	35,0	15,50	4	-	-
250	250	395	320	22	12	350	610	258	49	(stål) 84,0	30,00	2	-	-

* Volum = Styremedie volum ved lukket slangebelg / Volume = Control volume with closed sleeve

Flensform iht DIN PN 10, ANSI på forespørsel / Flange connection pursuant to DIN PN 10, ANSI on request.

** Lufttilkobling standard G1/4" til 150mm, DN200mm-3/8", DN250-3/8" / Air connection standard G1/4" until DN150mm, DN200-3/8", DN250-1/2".

*** Flensmasnjett tetning øker mål L (DN40 - 100mm) / Flange sleeve sealing increases the dimension L (DN 40 - 100mm)

Materialer:

Ventilhus: Aluminium, rustfritt stål, stål (DN 250)

Flenser: Aluminium, aluminium med rustfri-/ stålboss, rustfri, stål (DN 250)

Slangebelger: Naturgummi slitasjesterk, naturgummi-næringsmiddel, naturgummi for høy temperatur, nitril, EPDM, viton, silikon, neopren, hypalon, butyl.

Andre materialer på forespørsel.

Tilbehør: Magnetventil, trykkbryter, regulator, trykkavlaster, sikkerhetsbryter, vakuumenhet.

Se separat brosjyre.

Materials:

Body: aluminium casting, stainless steel, steel (DN 250)

Flanges: aluminium casting, aluminium casting with stainl.-/steel bushing, stainl. steel, steel (DN 250)

Sleeves: natural rubber antiabrasive, natural rubber food quality, natural rubber high temp., nitrile, EPDM, viton, silicone, neopren, hypalon, butyl

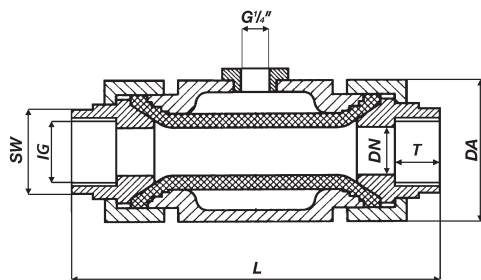
Other materials on request.

Accessories: solenoid valves, pressure switches, pressure regulators, pressure relief units, safety arrangement, vacuum unit.

See separate data sheet.

Gjenget sokkel innfesting – Serie VM/VMF

Socket types – series VM/VMF



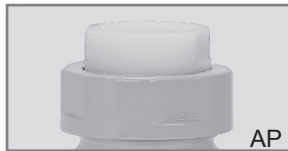
DN (mm)	IG (inch)	T (mm)	SW (mm)	L (mm)	DA (mm)	PS max. (bar)
10	G $\frac{3}{8}$ "	16	24	122	46	6
15	G $\frac{1}{2}$ "	18	36	134	60	6
20	G $\frac{3}{4}$ "	19	36	140	60	6
25	G1"	20	46	145	75	6
32	G1 $\frac{1}{4}$ "	25	52	170	85	6
40	G1 $\frac{1}{2}$ "	26	65	200	100	6
50	G2"	24	80	213	120	6

Materialer:

Autvalg:	AP	AE	EE
Kropp:	Aluminium	Aluminium	Rustfritt
Nippel:	POM	Rustfritt	Rustfritt
Ventilbelg:	Materialer som for flensventiler		

Materials:

Variation:	AP	AE	EE
Body:	Aluminium	Aluminium	stainl. steel
Socket:	POM	stainl. steel	stainl. steel
Sleeves:	materials see flange type		



Ny serie VMP-Compact

Rimelig og med et stort bruksområde

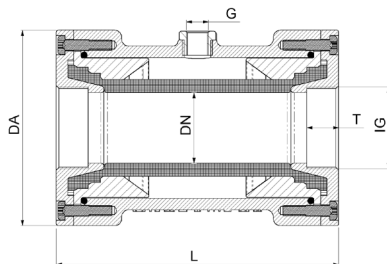
New series VMP-Compact

The cost-effective all-round type!



Utførelser: EX, FDA, UV-bestendig

Variations: EX, FDA, UV-resistant



DN (mm)	IG (inch)	T (mm)	L (mm)	DA (mm)	G (mm)	PS max. (bar)	Vekt (kg)
10	G $\frac{3}{8}$ "	12	80	45/34	1/8"	6,0	0,15
15	G $\frac{1}{2}$ "	14	95	55/46	1/8"	6,0	0,25
20	G $\frac{3}{4}$ "	17	103	63/56	1/8"	6,0	0,35
25	G1"	17	120	75/70	1/8"	6,0	0,50
32	G1 $\frac{1}{4}$ "	18	135	98/90	1/4"	4,5	0,65
40	G1 $\frac{1}{2}$ "	18	160	111/103	1/4"	4,5	1,00
50	G2"	24	170	130/120	1/4"	4,5	1,50

Ventilene kan også leveres med innvendige NPT-gjener.

For ytterligere informasjon viser vi til eget prospekt.

Valves also available with NPT-internal thread.

For further informations ask for separate data sheet.

Forbehold om tekniske endringer

Technical changes kept in reserve.

BREVIK PROCESS AS

NO3950 Brevik • Telefon: 35 51 87 00

e-post: bp@brevik-process.no • Internet: www.brevik-process.no